

# PIANO DI GOVERNO DEL TERRITORIO

Delibera di Adozione  
D.C.C. n° 06 del 05/05/2025

Delibera di approvazione  
D.C.C. n° 26 del 20/12/2025



## Comune di Casazza

Piazza della Piave, 2  
24060 Casazza (BG)

Sindaco:

*Renato Totis*

Assessore ai LL.PP.  
e all'urbanistica:

*Arch. Laura Valenti*

Settore Urbanistica,  
Edilizia Privata:

*Massimiliano Meli*

Progettisti variante generale PGT (capogruppo)

**Archibems**srl  
+ partners



Piazza Roma, 3 - Villanuova sul Clisi (BS) - Italia  
Tel 0365 373650 - Fax 0365 31059

C.F. e P.IVA 04128690981  
Numero REA BS-59  
archibemspartnersrl@pec.it  
info@archibems.it  
www.archibems.it

Studi di settore

Data: Gennaio 2026

Fase: Approvazione

Scala: 1:10.000

# DOCUMENTO DI PIANO

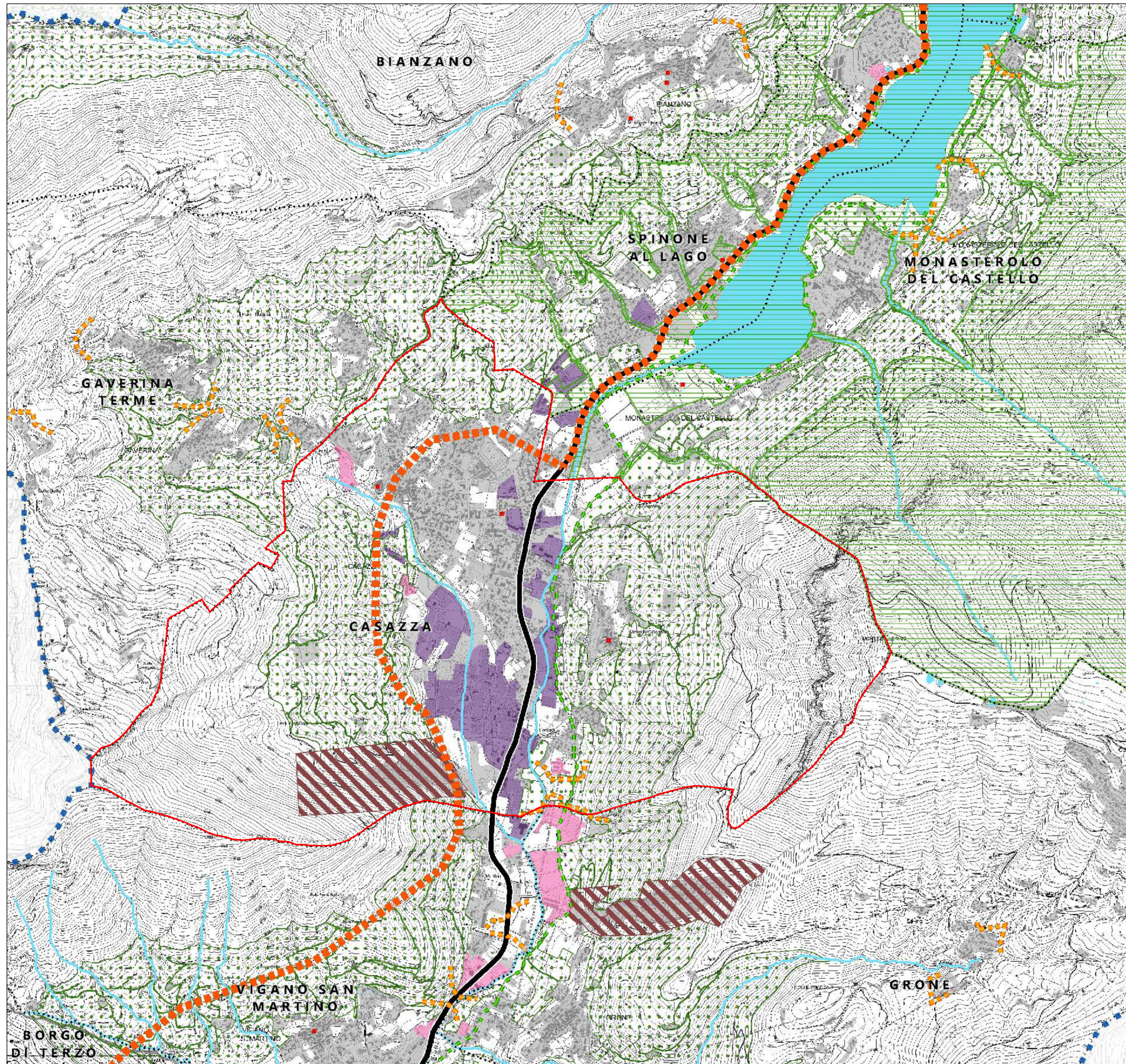
## DP02b

P.T.C.P. della Provincia di Bergamo:  
Estratti delle tavole



## LEGENDA:

- Confine provinciale
- Contesti locali
- Confini comunali
- Patrimonio idrico di superficie
- Fontanili
- Aree protette regionali e PLIS
- Siti Rete Natura 2000
- PATRIMONIO PAESISTICO-CULTURALE (RP titolo 12)**
- Centuriazioni
- Beni culturali
- PIATTAFORMA AGROAMBIENTALE (RP parte IV)**
- Ambiti agricoli di interesse strategico - AAS (RP titolo V)
- Spazi aperti di transizione - SAT (RP titolo 7)
- SISTEMA URBANO**
- Linee di contenimento dei tessuti urbanizzati (RP art. 34)
- Contesti di accessibilità ciclopedonale alle stazioni della rete ferroviaria (RP art. 35)**
- Area di influenza di 500 m dalle fermate e stazioni
- Area di influenza di 1000 m dalle fermate e stazioni
- INFRASTRUTTURE PER LA MOBILITA'**
- Mobilità su gomma**
- Tracciati di progetto (RP art. 39 e titolo 11)
- Itinerari di scenario (RP art. 40 e titolo 11)
- Mobilità su ferro**
- Tratte ferroviarie di previsione (DP sezione 15)
- Tratte ferroviarie da riqualificare (DP sezione 15)
- Tracciati del trasporto collettivo in sede protetta esistenti
- Tracciati del trasporto collettivo in sede protetta in progetto (DP sezione 15)
- Percorsi di qualità del trasporto collettivo in sede protetta (RP art. 40 e titolo 11)
- Mobilità dolce**
- Rete portante della mobilità ciclabile (RP art. 42)
- PIATTAFORMA ECONOMICO PRODUTTIVA**
- Di diretta prossimità alla rete stradale primaria (RP art. 36)
- Altri ambiti
- Aree governate dal Piano Cave provinciale


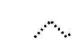




Comune di  
Casazza  
Piazza della Piove, 2  
24060 Casazza (BG)

Archibems  
+partners  
CSQ

## LEGENDA:

-  Confine provinciale
-  Confini comunali



### AMBITI TERRITORIALI OMOGENEI DEL PTR

-  Valli Bergamasche
-  Sebino e Franciacorta
-  Collina e Alta Pianura Bergamasca
-  Bassa Pianura Bergamasca

### RIPARTIZIONI TERRITORIALI DI LIVELLO PROVINCIALE

-  Zone Omogenee DPP n. 48 del 24.03.2016

### RIPARTIZIONI TERRITORIALI E GEOGRAFIE DEL PTCP

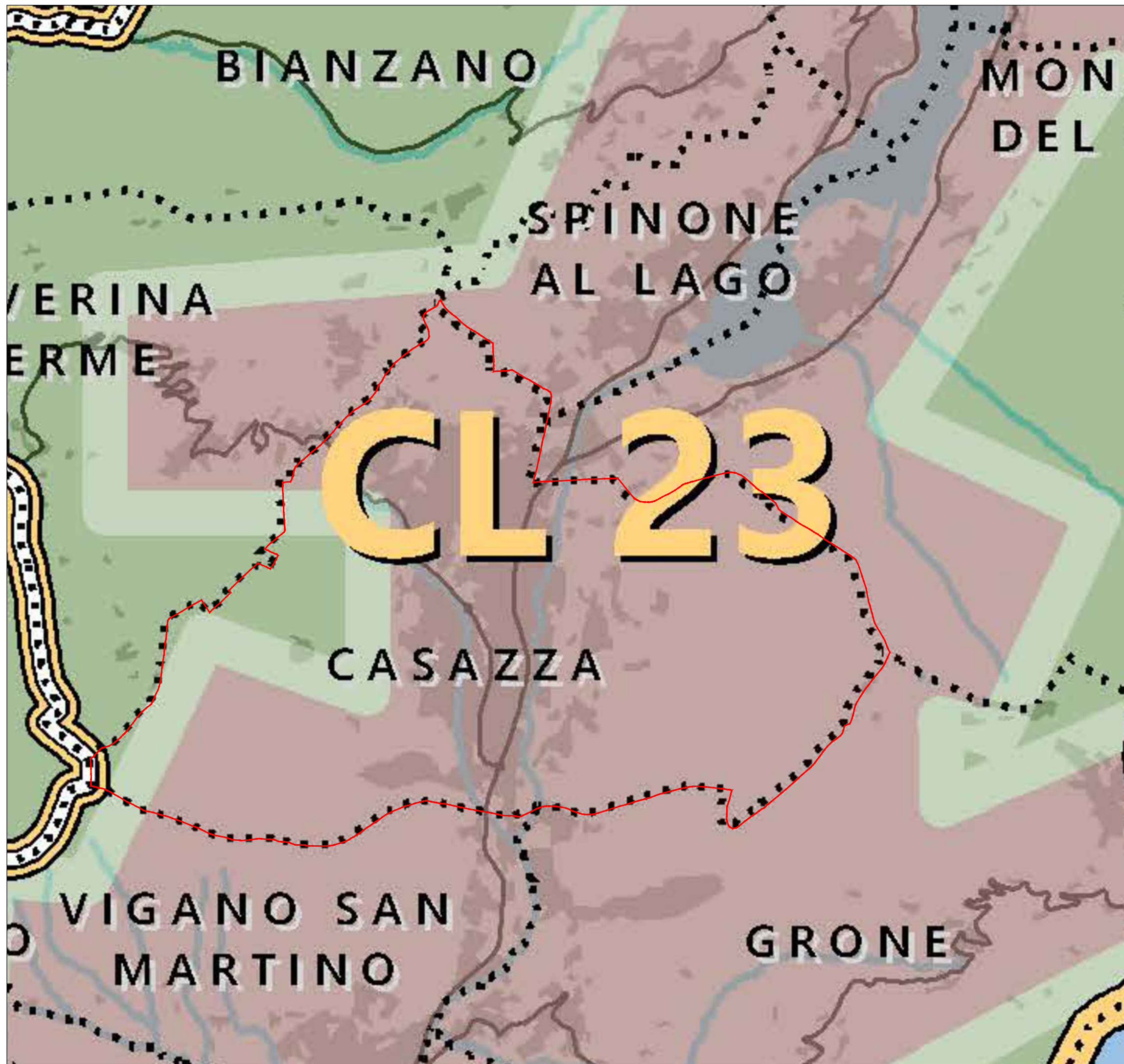
-  Perimetro dei Contesti locali (DT\_relazione sezione d, RP parte III e parte IX)
-  Geografie provinciali (DP sezione 23, RP artt. 60 e 79)

### CL 23 | VAL CAVALLINA

**\_COMUNI**  
Berzo San Fermo, Bianzano, Borgo di Terzo, Casazza, Endine Gaiano, Entratico, Gaverina Terme, Grone, Luzzana, Monasterolo del Castello, Ranzanico, Spinone al Lago, Vigano San Martino, Zancobbio.

**\_ZONA OMOGENEA:**  
Valli bergamasche

**\_AMBITO TERRITORIALE OMOGENEO DEL PTR**  
Collina e Alta Pianura Bergamasca





Aggregazioni Territoriali

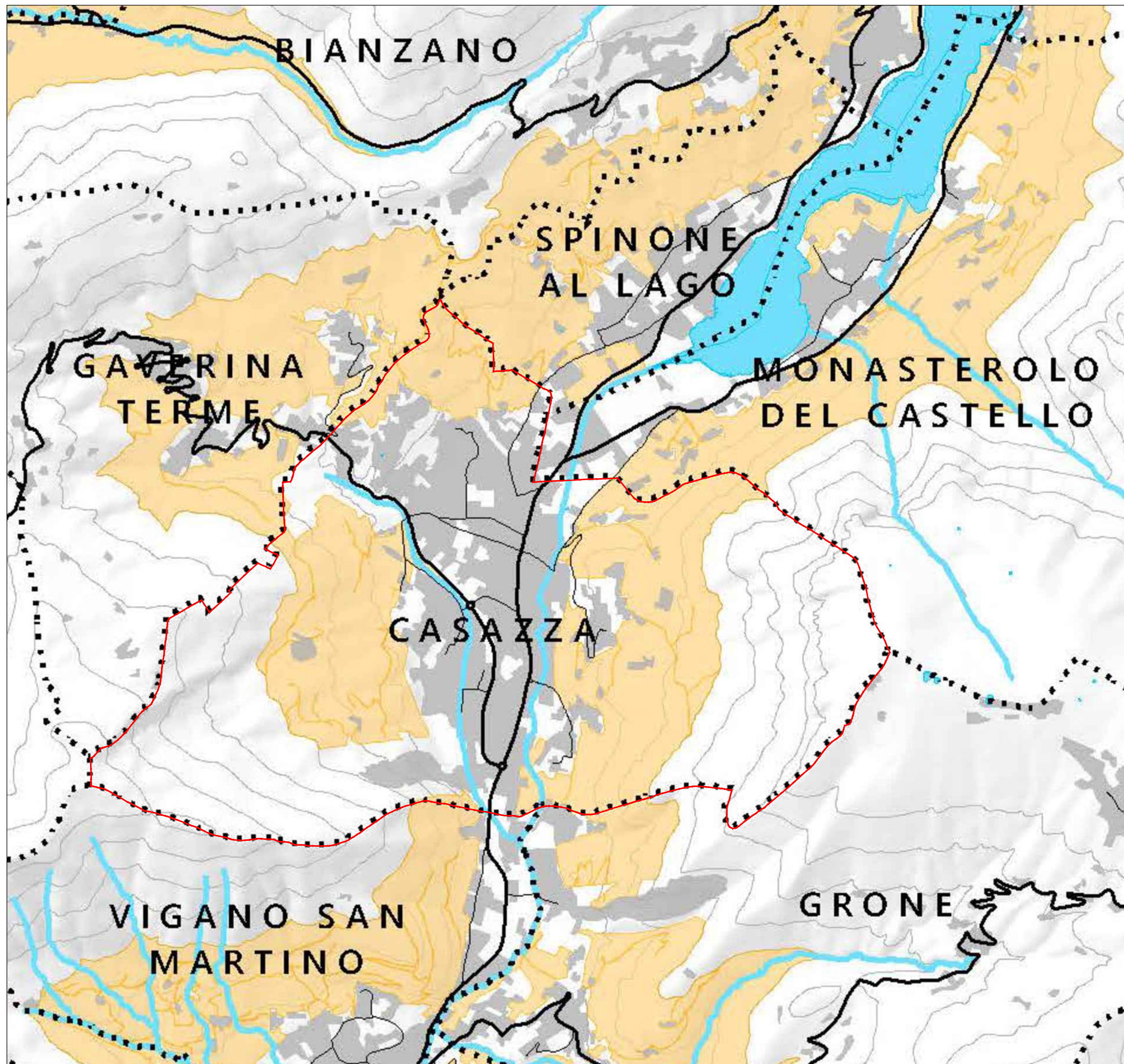
All\_1

Scala 1:20.000



## LEGENDA:

-  Confine provinciale
-  Confini comunali
-  Patrimonio idrico di superficie
-  Aree protette regionali e Siti Rete Natura 2000
-  Ambiti agricoli di interesse strategico (RP titolo V)



Ambiti agricoli di interesse strategico



## LEGENDA:

- Confine provinciale
- Confini comunali
- Patrimonio idrico di superficie

### AREE REGIONALI PROTETTE [ LR n. 86/1983 ]

#### Parchi regionali nazionali [ art. 1 lett. b ]

- Parchi delle Prealpi Orobie
- Parchi dei grandi fiumi
- Parchi degli ambienti collinari

#### Parchi, riserve e monumenti naturali

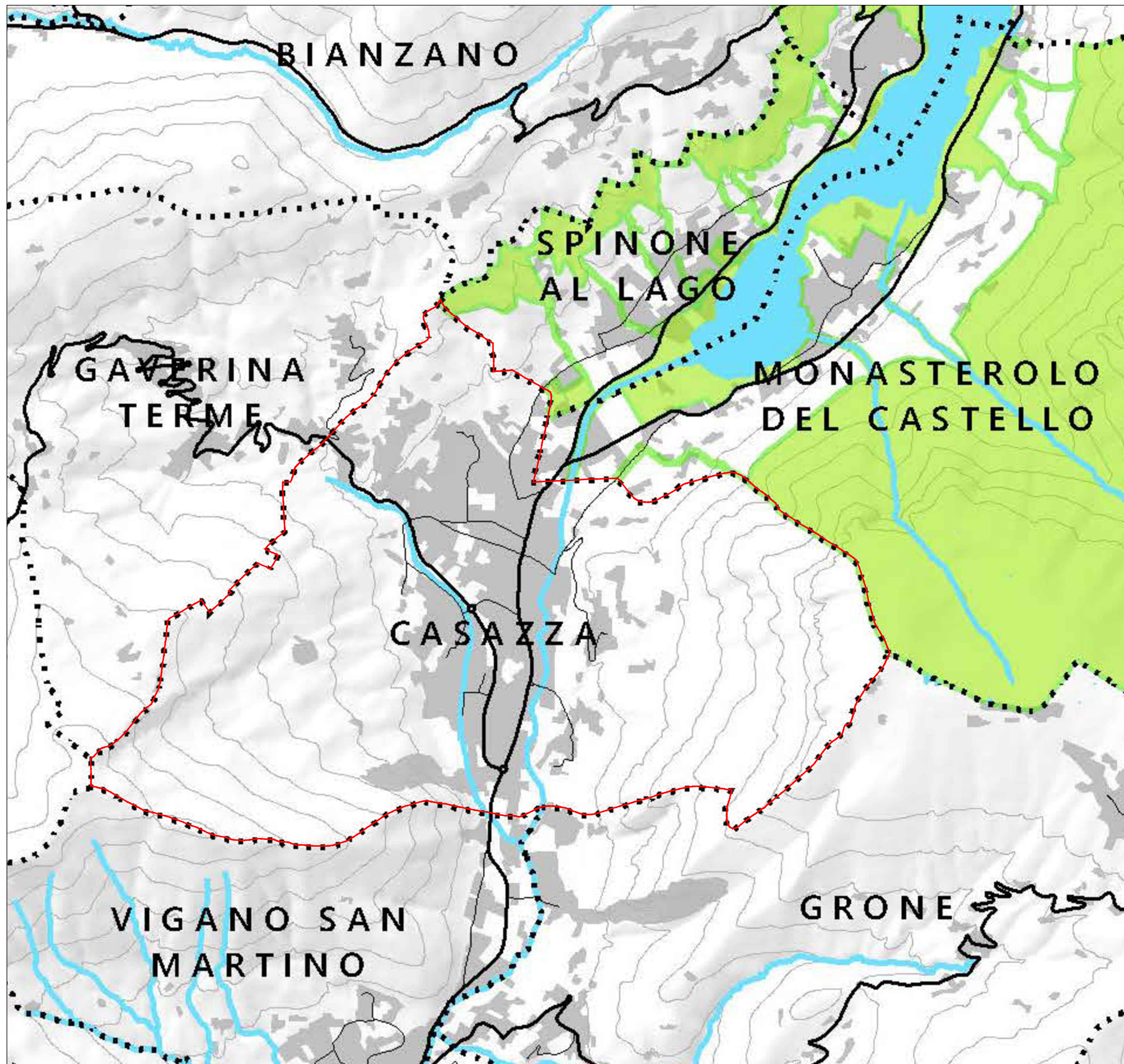
- Parchi naturali [ art. 1 lett. a ]
- Riserve naturali [ art. 1 lett. c ]
- Monumenti naturali [ art. 1 lett. d ]

### SITI RETE NATURA 2000 [ DIR. 92/43/CEE ]

- Zone Speciali di Conservazione\_ZSC
- Zone di Protezione Speciale\_ZPS

### PARCHI DI INTERESSE LOCALE [ LR n. 86/1983 art. 34 ]

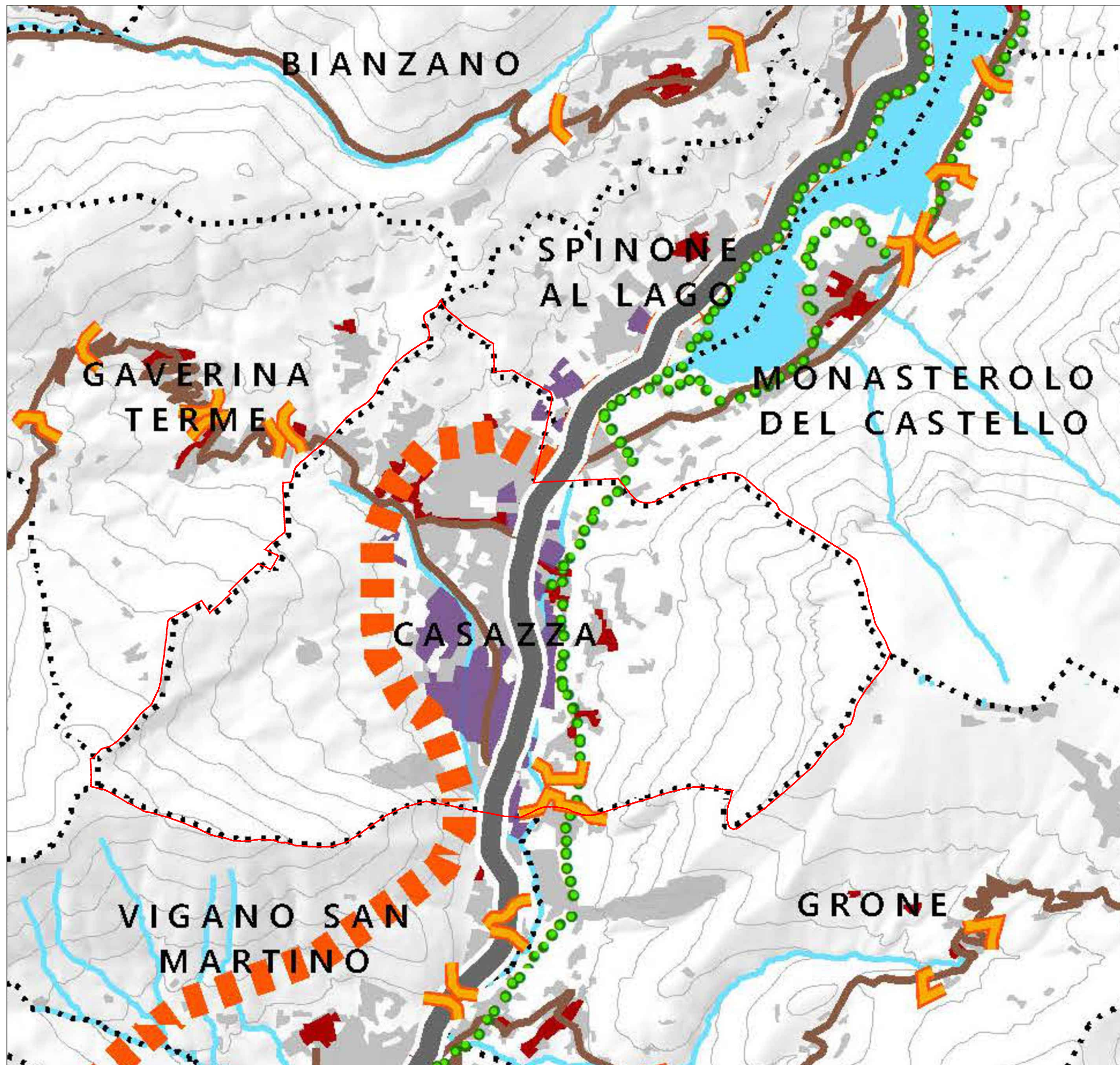
- Parchi locali di interesse sovracomunale\_PLIS





## LEGENDA:

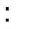




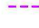











- Confine provinciale
  - Confini comunali
  - Patrimonio idrico di superficie
  - Parchi regionali nazionali
- AMBITI DI DIRETTA PROSSIMITA' ALLA RETE STRADALE PRIMARIA**
- Svincoli della rete stradale primaria ed ambiti di diretta prossimita' - esistenti
  - Svincoli della rete stradale primaria ed ambiti di diretta prossimita' - in previsione
- |  |   |
|--|---|
| <p><b>INFRASTRUTTURE PER LA MOBILITA' SU GOMMA</b></p> <p><b>Infrastrutture esistenti</b></p> <ul style="list-style-type: none"> <li> Autostrade</li> <li> Strade principali</li> <li> Strade principali (in galleria)</li> <li> Strade secondarie</li> <li> Strade secondarie (in galleria)</li> <li> Strade della rete locale</li> </ul> <p><b>Tracciati di progetto (RP art. 39 e titolo 11)</b></p> <ul style="list-style-type: none"> <li> Autostrade</li> <li> Strade principali</li> <li> Strade principali (in galleria)</li> <li> Strade secondarie</li> <li> Strade secondarie (in galleria)</li> </ul> <p><b>AEROPORTI ED AVIOSUPERFICI</b></p> <ul style="list-style-type: none"> <li> Aeroporti ed aviosuperfici (localizzazione puntuale)</li> </ul> <p><b>LUOGHI SENSIBILI (DT_relazione sezioni 4 e 10, RP parte V)</b></p> <ul style="list-style-type: none"> <li> Ambiti della piattaforma economico-produttiva di diretta prossimita' alla rete stradale primaria (RP art. 36)</li> <li> Centri storici</li> <li> Rete portante della mobilita' ciclabile (RP art. 42)</li> <li> Linee di contenimento dei tessuti urbanizzati (RP art. 34)</li> </ul> <p><b>Itinerari di scenario (RP art. 40 e titolo 11)</b></p> <ul style="list-style-type: none"> <li> Ipotesi di tracciato della mobilita' su gomma</li> <li> Strade della rete locale in previsione</li> <li> Percorsi di qualita' del trasporto collettivo in sede protetta</li> </ul> <p><b>Contesti di accessibilita' ciclopedonale alle stazioni del trasporto collettivo (RP art. 35)</b></p> <ul style="list-style-type: none"> <li> Area di influenza di 500 m dalle fermate e stazioni</li> <li> Area di influenza di 1000 m dalle fermate e stazioni</li> </ul> | <p><b>INFRASTRUTTURE PER LA MOBILITA' SU FERRO</b></p> <p><b>Infrastrutture esistenti</b></p> <ul style="list-style-type: none"> <li> Tracciati ferroviari ad alta velocita'</li> <li> Tracciati ferroviari</li> <li> Linee di trasporto collettivo in sede protetta</li> <li> Stazioni ferroviarie</li> <li> Fermate del trasporto collettivo in sede protetta</li> </ul> <p><b>Tracciati di progetto (RP art. 39 e titolo 11)</b></p> <ul style="list-style-type: none"> <li> Nuovi tracciati ferroviari</li> <li> Tracciati ferroviari da raddoppiare</li> <li> Linee di trasporto collettivo in sede protetta</li> <li> Stazioni ferroviarie</li> <li> Fermate del trasporto collettivo in sede protetta</li> </ul> |
|--|---|



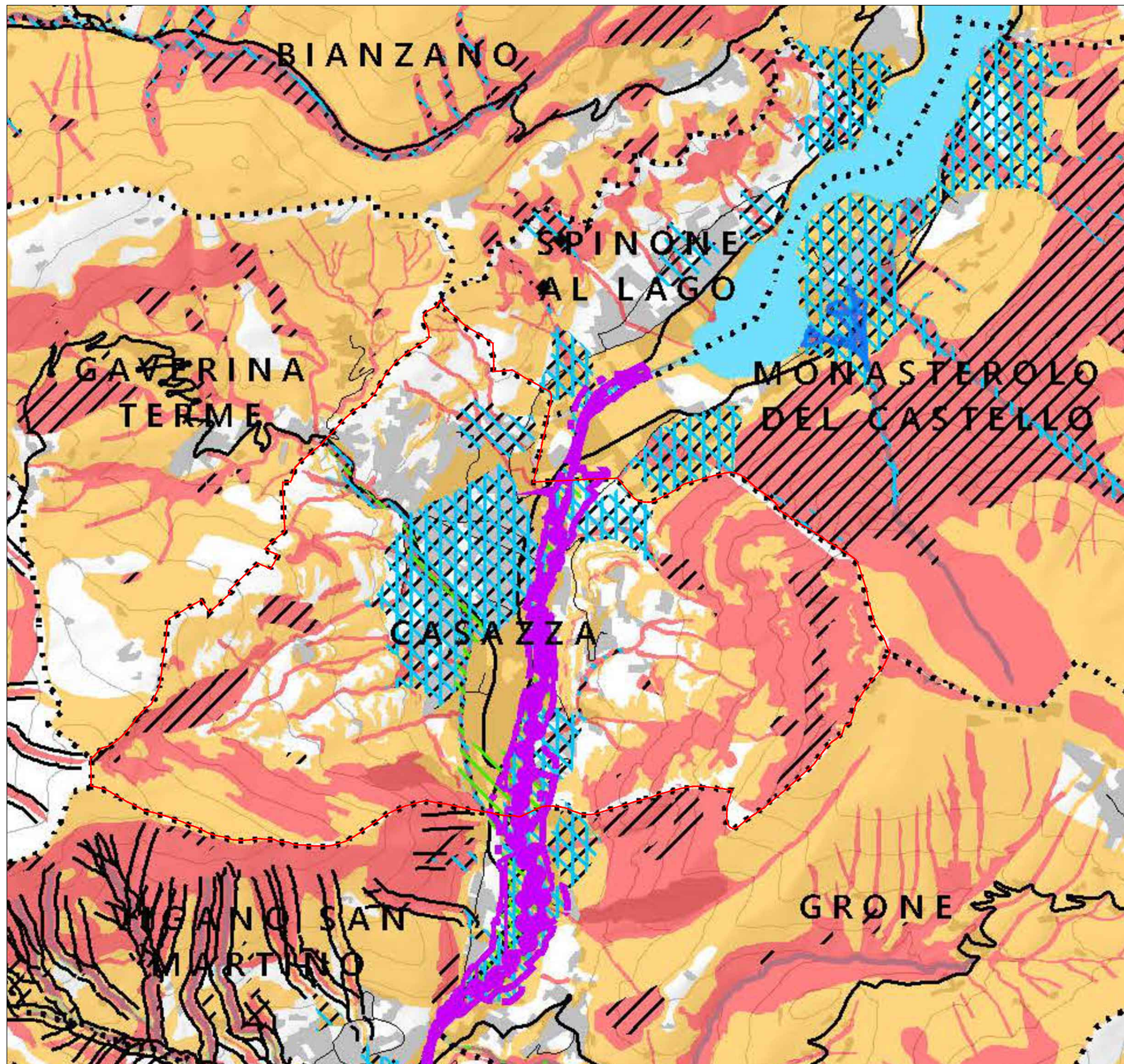
Luoghi sensibili



## LEGENDA:

-  Confine provinciale
  -  Confini comunali
  -  Patrimonio idrico di superficie
- MOSAICO DELLA FATTIBILITA' GEOLOGICA**  
Classi di significativo georischio
-  Classe di fattibilità con gravi limitazioni (IV)
  -  Classe di fattibilità con consistenti limitazioni (III)
- DELIMITAZIONE DELLE FASCE FLUVIALI DEL PAI**
-  Limite tra la Fascia A e la fascia B
  -  Limite tra la Fascia B e la Fascia C
  -  Limite esterno della fascia C
  -  Limite tra la Fascia B e la Fascia C - progetto
  -  Aree allagabili a tergo dei limiti B di progetto
- QUADRO DEL DISSESTO DEL PAI**
-  Frane, conoidi, esondazioni, valanghe poligonali
  -  Frane, conoidi, esondazioni, valanghe lineari
  -  Frane, conoidi, esondazioni, valanghe puntiformi
  -  Aree a rischio idrogeologico molto elevato (Titolo IV Nda PAI)
- PIANO DI GESTIONE RISCHIO ALLUVIONI (PGRA)**
-  Aree allagabili con alluvioni frequenti, poco frequenti e rare
  -  Aree a potenziale rischio significativo di importanza distrettuale e regionale APSFR
- VARIANTE PAI E PGRA DEL TORRENTE CHERIO**
-  Aree in dissesto idraulico (PAI) e aree allagabili (PGRA)


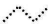


















La variante è stata approvata con decreto del Segretario generale di ADBPO n. 48 del 13 aprile 2022. In attesa che siano resi disponibili gli shapefile aggiornati, sulla tavola sono rappresentati quelli della versione adottata con decreto del Segretario generale di ADBPO n. 315 del 3 agosto 2021.

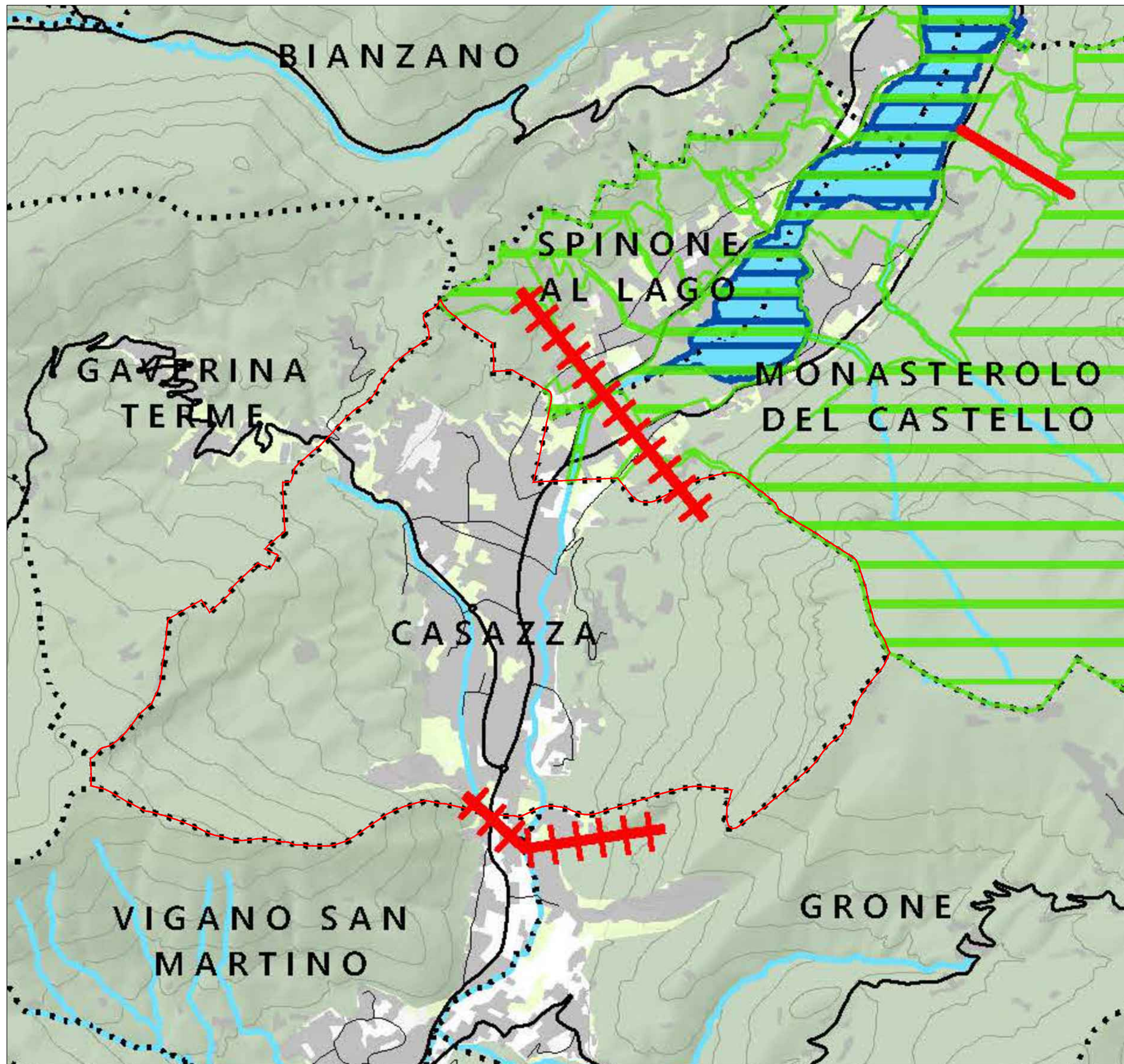


Mosaico della fattibilità geologica e PAI



## LEGENDA:

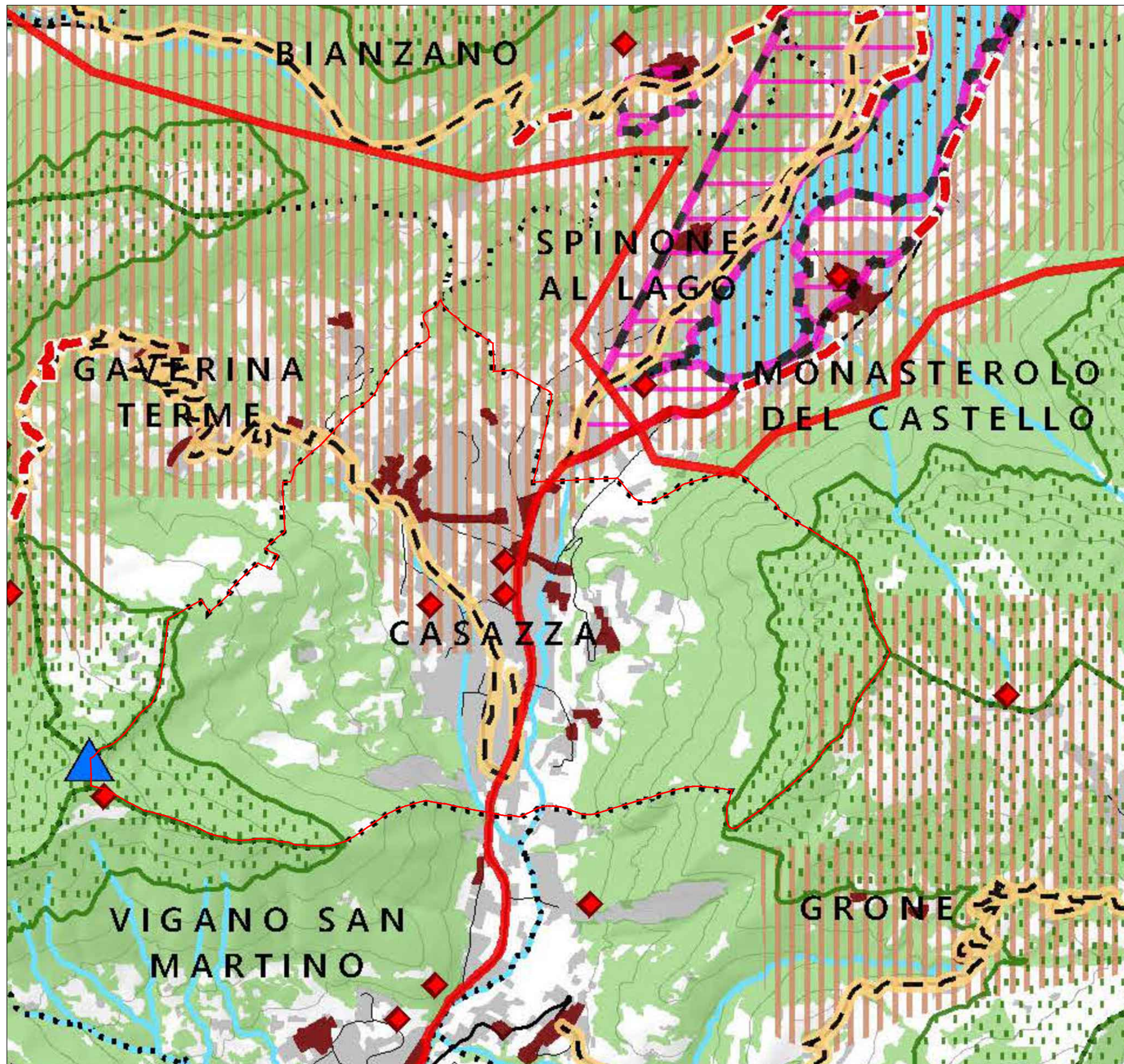
-  Confine provinciale
-  Confini comunali
-  Patrimonio idrico di superficie
- ELEMENTI DI RIFERIMENTO DELLA RER**
-  Elementi di primo livello
-  Elementi di secondo livello
-  Gangli
- Corridoi**
-  Corridoi regionali primari ad alta antropizzazione
-  Corridoi regionali primari a bassa o moderata antropizzazione
- Varchi**
-  Da deframmentare
-  Da mantenere
-  Da mantenere e deframmentare
- RETE ECOLOGICA PROVINCIALE (RP titolo 8 e art. 23)**
-  Aree protette
-  Siti Rete Natura 2000
-  Parchi locali di interesse sovracomunale (PLIS)
- Corridoi**
-  Corridoi terrestri
-  Corridoi fluviali
-  Connessioni ripariali
- Varchi**
-  Da deframmentare
-  Da mantenere
-  Da mantenere e deframmentare





## LEGENDA:

- Confine provinciale
  - Confini comunali
  - Patrimonio idrico di superficie
- PREVALENTE VALORE GEOMORFOLOGICO-NATURALISTICO (RP artt. 54 e 57)**
- Geositi [art. 22 PPR]
  - Laghi insubrici, ambito di salvaguardia dello scenario lacuale [art. 19 comma 4 PPR]
  - Ambito di salvaguardia dei laghi insubrici [art. 19 comma 5 PPR]
  - Ambiti di elevata naturalità [art. 17 PPR]
- PREVALENTE VALORE AGRO-SILVO-PASTORALE (RP artt. 55 e 57)**
- Alpeggi (fonte SIT RL)
  - Malghe (fonte SIT RL)
  - Terrazzamenti agricoli (fonte DBTR)
  - Fontanili (fonte UNIBG)
  - Boschi e fasce boscate (fonte SIT RL)
- PREVALENTE VALORE STORICO CULTURALE (RP artt. 56 e 57)**
- Ritrovamenti archeologici
  - Navigli di rilevanza regionale [art. 21 comma 5 PPR]
  - Fossi e canali di bonifica
  - Segni delle centuriazioni
  - Siti riconosciuti dall'UNESCO [art. 23 PPR]
  - Centri storici
  - Tracciati guida paesaggistici [art. 26 PPR]
  - Strade panoramiche [art. 26 PPR]
  - Percorsi di fruizione panoramica e ambientale
  - Belvedere [art. 27.2 PPR]
  - Visuali sensibili [art. 27 comma 3 PPR]
  - Punti di osservazione del paesaggio lombardo [art. 27 comma 4 PPR]
  - Alberi monumentali (fonte MPAAF)
- ALTRI ELEMENTI DI RILIEVO PAESAGGISTICO (RP titolo 13)**
- Perimetro delle aree di notevole interesse pubblico (D.Lgs.42/04 - art. 136 lett. c, d)
- Ambiti di rilevanza regionale (RP art. 51)**
- Della montagna [Tav. B PPR]
  - Della pianura [Tav. B PPR]
- UNITA' TIPOLOGICHE DI PAESAGGIO (fonte PPR)**
- FASCIA ALPINA**
- Paesaggi delle valli e dei versanti
  - Paesaggio delle energie di rilievo
- FASCIA PREALPINA**
- Paesaggi dei laghi insubrici
  - Paesaggi della montagna e delle dorsali
  - Paesaggi delle valli prealpine
- FASCIA COLLINARE**
- Paesaggi degli anfiteatri e delle colline moreniche
  - Paesaggi delle colline pedemontane e della collina banata
- FASCIA ALTA PIANURA**
- Paesaggi delle valli fluviali scavate
  - Paesaggi dei ripiani diuviali e dell'alta pianura asciutta
- FASCIA BASSA PIANURA**
- Paesaggi delle fasce fluviali
  - Paesaggi della pianura cerealicola



Rete Verde Provinciale - Ambiti, sistemi ed  
elementi di rilevanza paesistica



## LEGENDA:

- Confine provinciale
  - Confini comunali
  - Patrimonio idrico di superficie
  - Parchi regionali nazionali
- INFRASTRUTTURE PER IL TRASPORTO COLLETTIVO**
- Infrastrutture esistenti**
- Tracciati ferroviari ad alta velocità
  - Tracciati ferroviari
  - Linee di trasporto collettivo in sede protetta
  - Stazioni ferroviarie
  - Fermate del trasporto collettivo in sede protetta
- Tracciati di progetto (RP art. 39 e titolo 11)**
- Nuovi tracciati ferroviari
  - Tracciati ferroviari da riqualificare
  - Linee di trasporto collettivo in sede protetta
  - Stazioni ferroviarie
  - Fermate del trasporto collettivo in sede protetta
- Itinerari di scenario (RP art. 40 e titolo 11)**
- Percorsi di qualità del trasporto collettivo in sede protetta
- INFRASTRUTTURE PER LA MOBILITA' SU GOMMA**
- Infrastrutture esistenti**
- Autostrade
  - Strade principali
  - Strade principali (in galleria)
  - Strade secondarie
  - Strade secondarie (in galleria)
  - Strade della rete locale
- Tracciati di progetto (RP art. 39 e titolo 11)**
- Autostrade
  - Strade principali
  - Strade principali (in galleria)
  - Strade secondarie
  - Strade secondarie (in galleria)
  - Strade della rete locale
- Itinerari di scenario (RP art. 40 e titolo 11)**
- Ipotesi di tracciato
  - Ipotesi di tracciato in galleria
  - Strade della rete locale
- RETE PORTANTE DELLA MOBILITA' CICLABILE (RP art. 42)**
- 
- ROTTE DI NAVIGAZIONE LACUALE**
- 
- AEROPORTI ED AVIOSUPERFICI**
- Aeroporto internazionale di Orio al Serio
  - Aeroporti ed aviosuperfici (localizzazione puntuale)
- IMPIANTI DI TRASPORTO A FUNE**
- Esistenti
  - In previsione

