

COMUNE DI CASAZZA

PROVINCIA DI BERGAMO



AGGIORNAMENTO DELLO STUDIO GEOLOGICO
PER LA REDAZIONE DEL PIANO DI GOVERNO DEL TERRITORIO
(L.R. 11 marzo 2005 n.12, art. 16 - L.R. 14 marzo 2008, n. 4)
(DGR 12 Dicembre 2005 - n. 81564 e DGR 28 Maggio 2008 - n. 87374)

CARTA DELLA PERICOLOSITA' SISMICA LOCALE

Dott. Geol. EZIO GRANATA



Marzo 2025

TAV. 1b

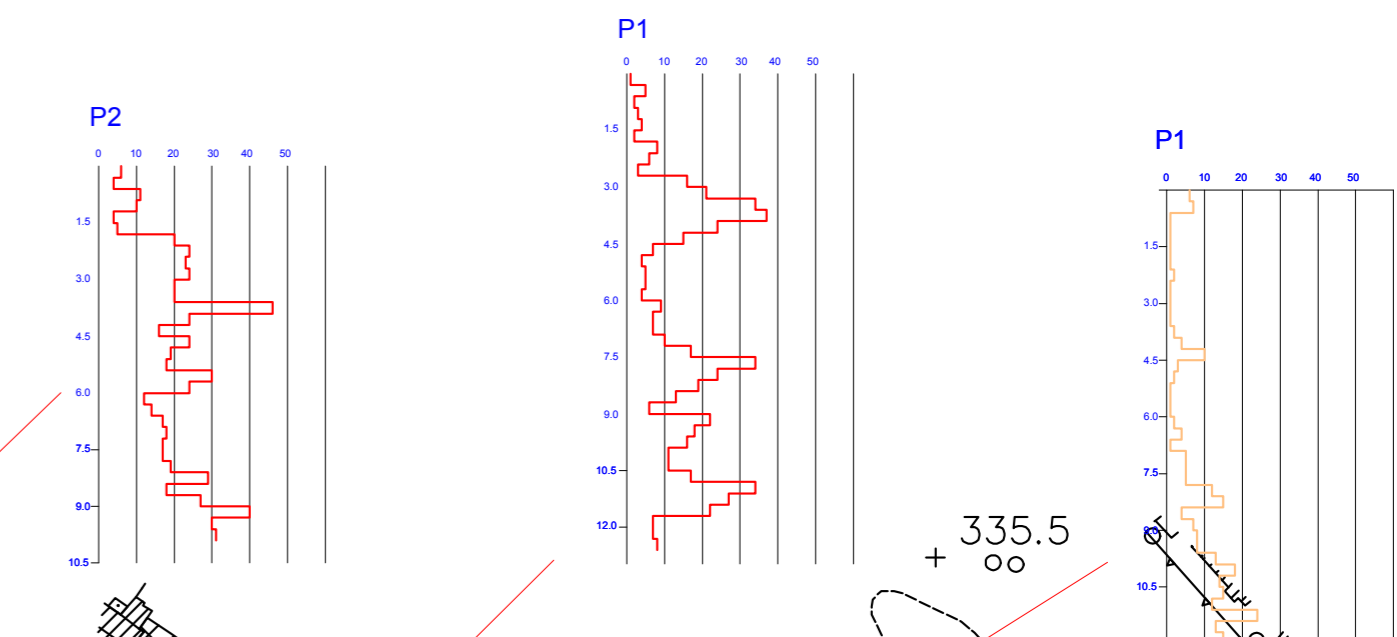
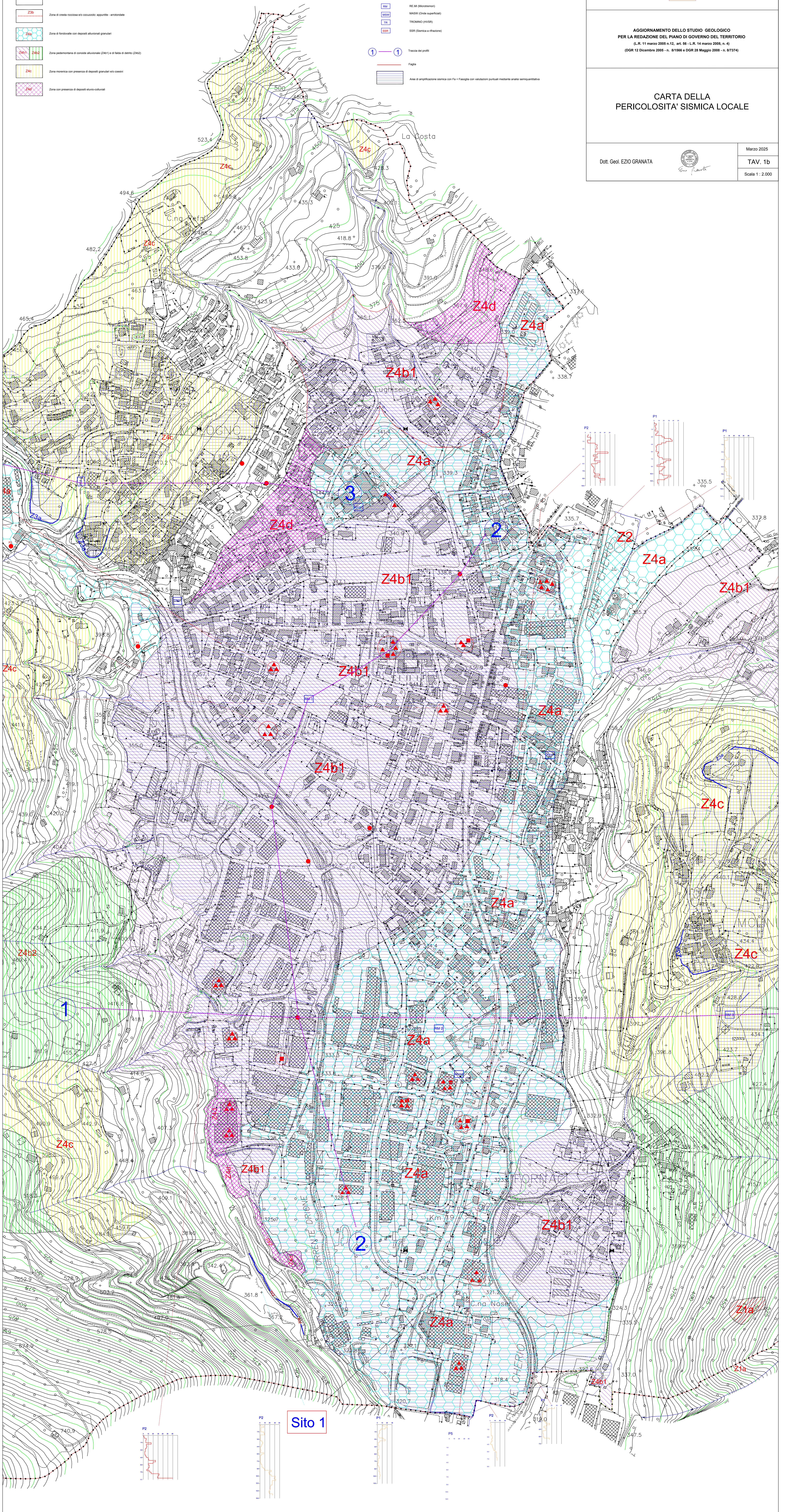
Scala 1 : 2.000

SCENARI DI PERICOLOSITA' SISMICA

- Zona caratterizzata da movimenti franosi attivi e crollanti
- Zona di crollo (10-15m) (scarpate con parete subverticale, bordo di cava, orlo di terrazzo frangente)
- Zona di cava rocciosa ero. occorrenze appuntite - antrondate
- Zona di frane/vali con depositi alluvionali granulari
- Zona paleontologica di corallo altuniano (Z4b1) e di fango di cenno (Z4c)
- Zona rocciosa con presenza di depositi granulari ero. coesivi
- Zona con presenza di depositi silvicoliviani

ELEMENTI DI INDAGINE GEOGNOSTICA E GEOFISICA SIGNIFICATIVI

- POZZO CON STRATIGRAFIA
- SONDAGGIO MECCANICO
- PROVA PENETROMETRICA
- SE.MI (Microseismi)
- MAGN (cose superficiali)
- TROMBO (HVS3)
- SSR (Sisma a risonanza)
- Traccia sui punti
- Faglia
- Aree di amplificazioni sismica con F₀-F₁ faglie con valutazioni puntuali mediante analisi sismografica



Sito 1