

**LEGENDA**

**Limiti e riferimenti territoriali**

- Comune di Casazza
- Comuni contermini
- Acque superficiali
- Ambiti naturalistici esistenti (Colognola Fornaci, Fontanino)
- Ambiti naturalistici di progetto
- Lotti liberi
- Ambiti di rigenerazione urbana
- Ambiti di trasformazione

**Articolazione della Rete Ecologica Comunale**

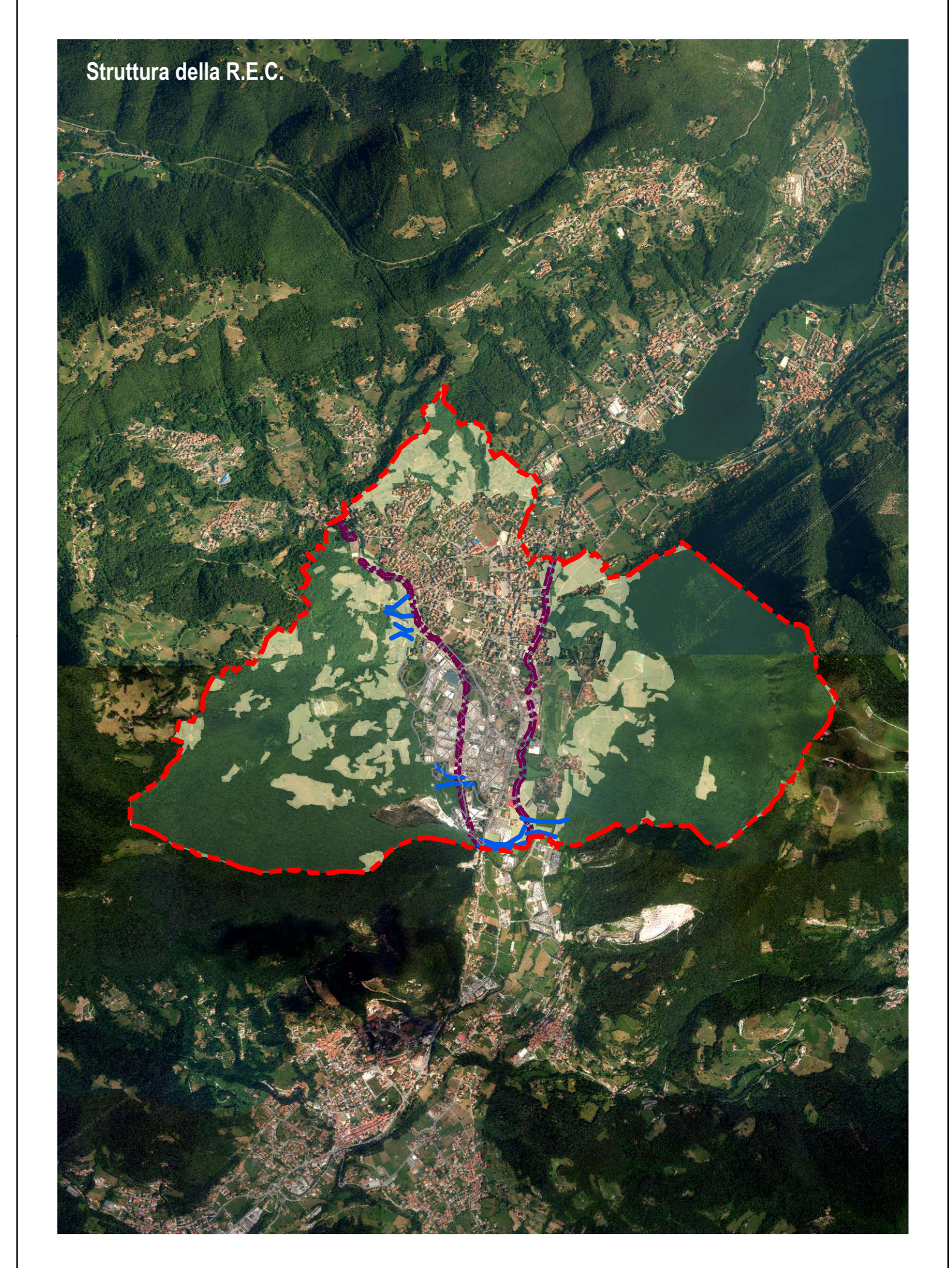
- 1) Nodi della rete ecologica comunale (aree boscate)
- 2) Aree di supporto alla rete ecologica comunale (prati e pascoli di fondovalle e mezza quota)
- 3) Corridoi ecologici comunali (fasce di pertinenza del Chero e del Drione)
- 4) Varchi della Rete Ecologica Comunale

**5) Elementi di criticità**

- Ambiti di cava
- Area produttiva ad elevata densità

**6) Zone di riqualificazione**

- Aree libere interne al TUC in cui condurre azioni di riqualificazione eco-paesistica
- Zone di controllo e riqualificazione delle frange urbane



**PIANO DI GOVERNO DEL TERRITORIO**

Delibera di Adozione D.C.C. n°... del .../.../...  
Delibera di approvazione D.C.C. n°... del .../.../...

**Comune di Casazza**  
Piazza della Pieve, 2  
24060 Casazza (BG)

Sindaco: Renato Totò  
Assessore al LL.PP. e all'Urbanistica: Arch. Laura Valentini  
Settore Urbanistica, Edilizia Privata: Massimiliano Meli

Progetfisti variante generale PGT (capogruppo)  
**Archibems srl**  
Piazza Roma, 3 - Vianuova sul Cile (BG) - 0405  
Tel. 035 273430 - Fax 035 31029  
C.F. e P.IVA 04128600981  
Numero REA 55-99  
Coordinatore del progetto: Dott. Carlotta Marconi  
Info: archibems.it

Studi di settore  
Componente geologica: Dott. Enzo Garavito  
Componente ecologica: Studio HABITAT 2.0  
Studio Conti Associati  
Studio GEA  
Dati: Forestale Eugenio Martini

Data: Aprile 2026  
Fase: Approvazione  
Scala: 1:5.000

**COMPONENTE ECOLOGICA**

**ECO T01**

Carta della Rete Ecologica Comunale

AI TERMINI DELLE VIGENTI LEGGI SUI DIRITTI D'AUTORE QUESTO DISSEGNO NON PÒTTA ESSERE COPiato, RIPRODOTTO O COMUNICATO AD ALTRE PERSONE O AGENZIE SENZA AUTORIZZAZIONE DELLO STUDIO DI ARCHITETTURA.