

COMUNE DI CASAZZA
(PROVINCIA DI BERGAMO)

PIANO DI CLASSIFICAZIONE ACUSTICA DEL TERRITORIO COMUNALE

LEGGE 26 OTTOBRE 1995, N. 447
"Legge quadro sull'inquinamento acustico"

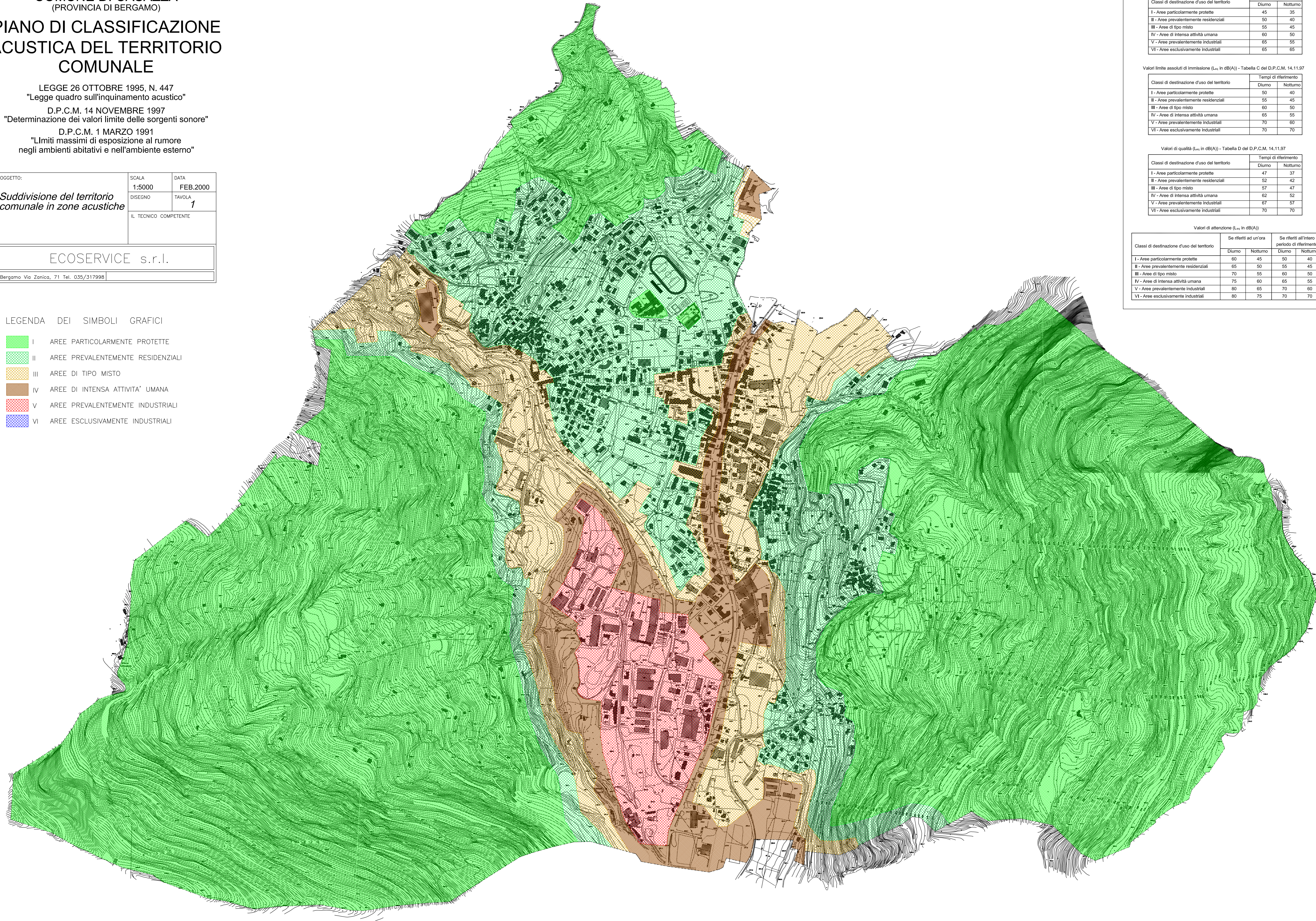
D.P.C.M. 14 NOVEMBRE 1997
"Determinazione dei valori limite delle sorgenti sonore"

D.P.C.M. 1 MARZO 1991
"Limiti massimi di esposizione al rumore
negli ambienti abitativi e nell'ambiente esterno"

OGGETTO:	SCALA	DATA
<i>Suddivisione del territorio comunale in zone acustiche</i>	1:5000	FEB.2000
	DISEGNO	TAVOLA
		1
IL TECNICO COMPETENTE		
ECOSERVICE s.r.l.		
Bergamo Via Zanica, 71 Tel. 035/317998		

LEGENDA DEI SIMBOLI GRAFICI

- I AREE PARTICOLARMENTE PROTETTE
- II AREE PREVALENTEMENTE RESIDENZIALI
- III AREE DI TIPO MISTO
- IV AREE DI INTENSA ATTIVITA' UMANA
- V AREE PREVALENTEMENTE INDUSTRIALI
- VI AREE ESCLUSIVAMENTE INDUSTRIALI



Valori limite di emissione (L_{eq} in dB(A)) - Tabella B del D.P.C.M. 14.11.97

Classi di destinazione d'uso del territorio	Tempi di riferimento	
	Diurno	Notturno
I - Aree particolarmente protette	45	35
II - Aree prevalentemente residenziali	50	40
III - Aree di tipo misto	55	45
IV - Aree di intensa attività umana	60	50
V - Aree prevalentemente industriali	65	55
VI - Aree esclusivamente industriali	65	65

Valori limite assoluti di immissione (L_{in} in dB(A)) - Tabella C del D.P.C.M. 14.11.97

Classi di destinazione d'uso del territorio	Tempi di riferimento	
	Diurno	Notturno
I - Aree particolarmente protette	50	40
II - Aree prevalentemente residenziali	55	45
III - Aree di tipo misto	60	50
IV - Aree di intensa attività umana	65	55
V - Aree prevalentemente industriali	70	60
VI - Aree esclusivamente industriali	70	70

Valori di qualità (L_{eq} in dB(A)) - Tabella D del D.P.C.M. 14.11.97

Classi di destinazione d'uso del territorio	Tempi di riferimento	
	Diurno	Notturno
I - Aree particolarmente protette	47	37
II - Aree prevalentemente residenziali	52	42
III - Aree di tipo misto	57	47
IV - Aree di intensa attività umana	62	52
V - Aree prevalentemente industriali	67	57
VI - Aree esclusivamente industriali	70	70

Valori di attenzione (L_{eq} in dB(A))

Classi di destinazione d'uso del territorio	Se riferiti ad un'ora				Se riferiti all'intero periodo di riferimento	
	Se riferiti ad un'ora		Se riferiti all'intero periodo di riferimento		Diurno	Notturno
	Diurno	Notturno	Diurno	Notturno		
I - Aree particolarmente protette	60	45	50	40		
II - Aree prevalentemente residenziali	65	50	55	45		
III - Aree di tipo misto	70	55	60	50		
IV - Aree di intensa attività umana	75	60	65	55		
V - Aree prevalentemente industriali	80	65	70	60		
VI - Aree esclusivamente industriali	80	75	70	70		