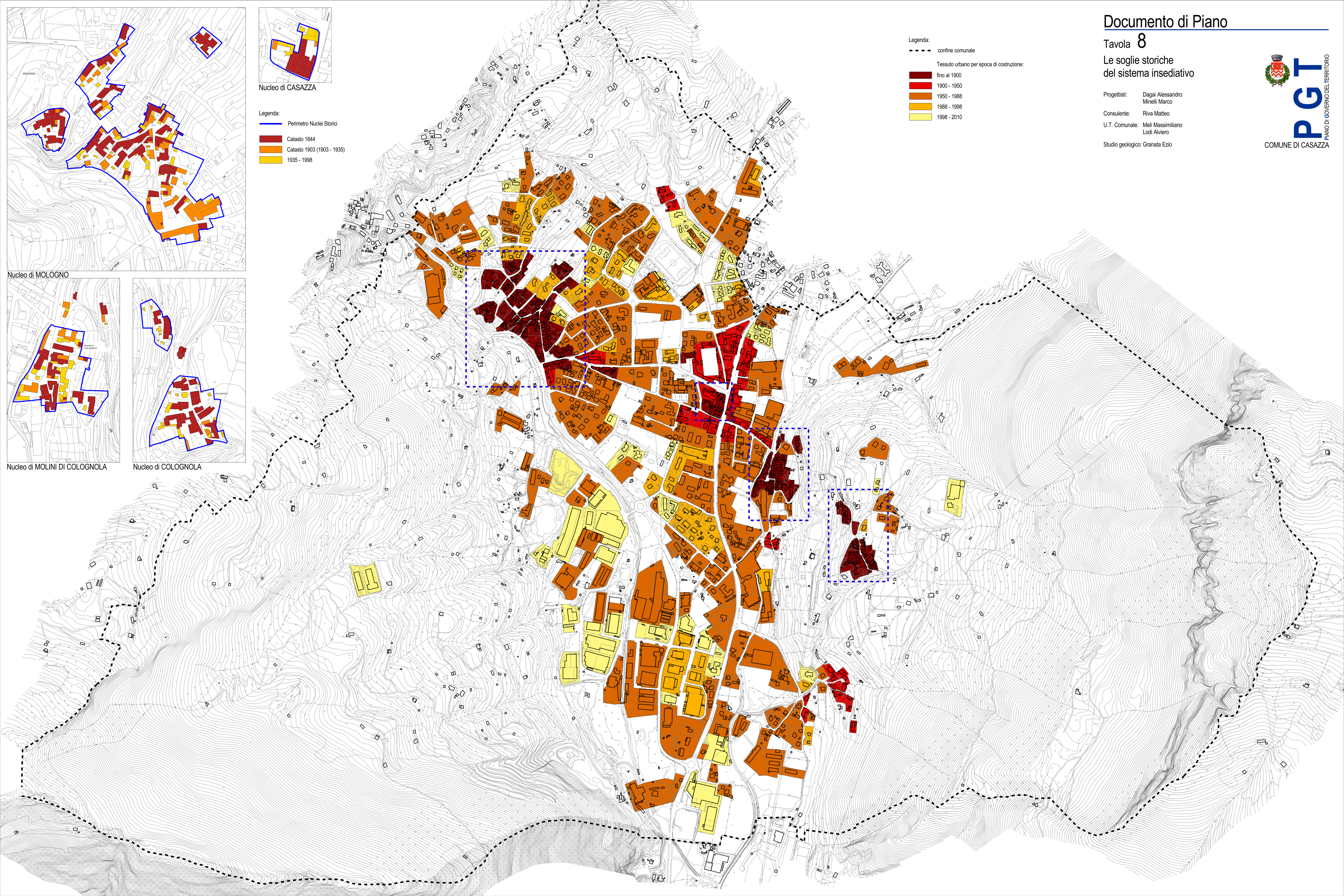


Progettisti: Dagai Alessandro  
Minelli Marco  
Consulente: Riva Matteo  
U.T. Comunale: Meli Massimiliano  
Lodi Alviero  
Studio geologico: Granata Ezio



Legenda:  
- - - - confine comunale  
Tessuto urbano per epoca di costruzione:  
■ fino al 1900  
■ 1900 - 1950  
■ 1950 - 1988  
■ 1988 - 1998  
■ 1998 - 2010

Legenda:  
— Perimetro Nuclei Storici  
■ Catasto 1844  
■ Catasto 1903 (1903 - 1935)  
■ 1935 - 1998

Nucleo di CASAZZA

Nucleo di MOLOGNO

Nucleo di MOLINI DI COLOGNOLA

Nucleo di COLOGNOLA