


Progettisti: Dagai Alessandro
Minelli Marco

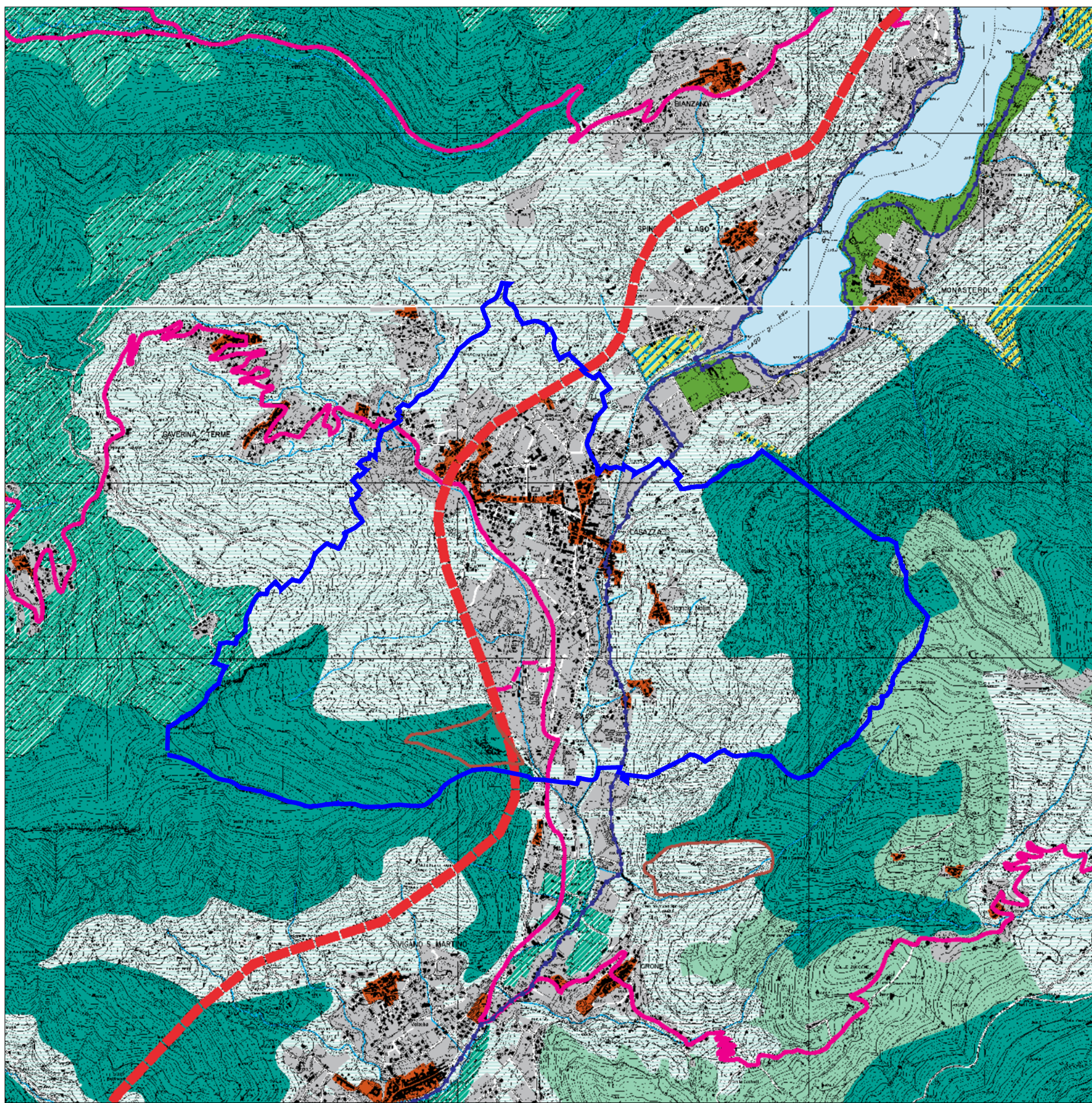
Consulente: Riva Matteo

U.T. Comunale: Meli Massimiliano
Lodi Alviero

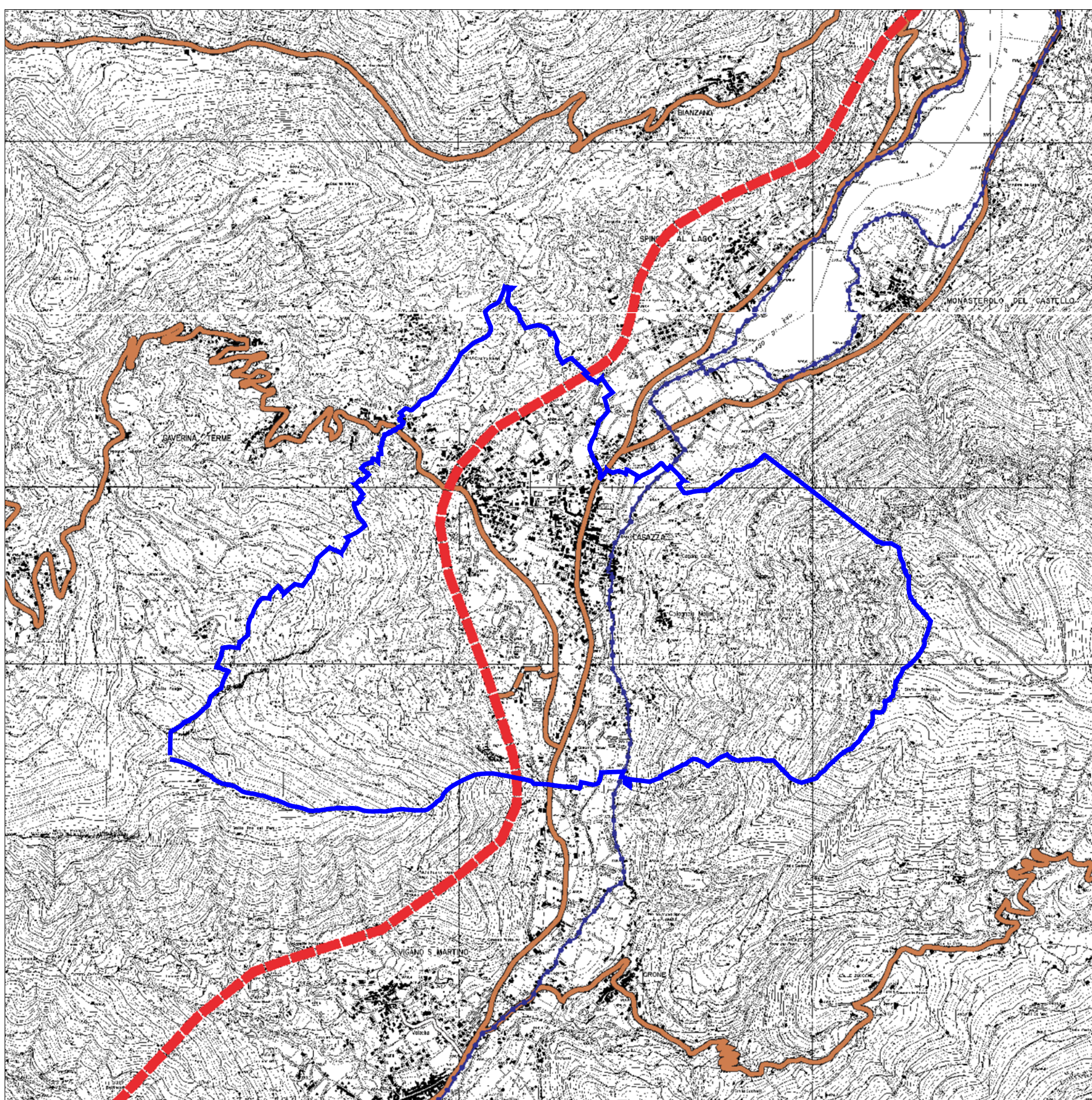
Studio geologico: Granata Ezio

Legenda:

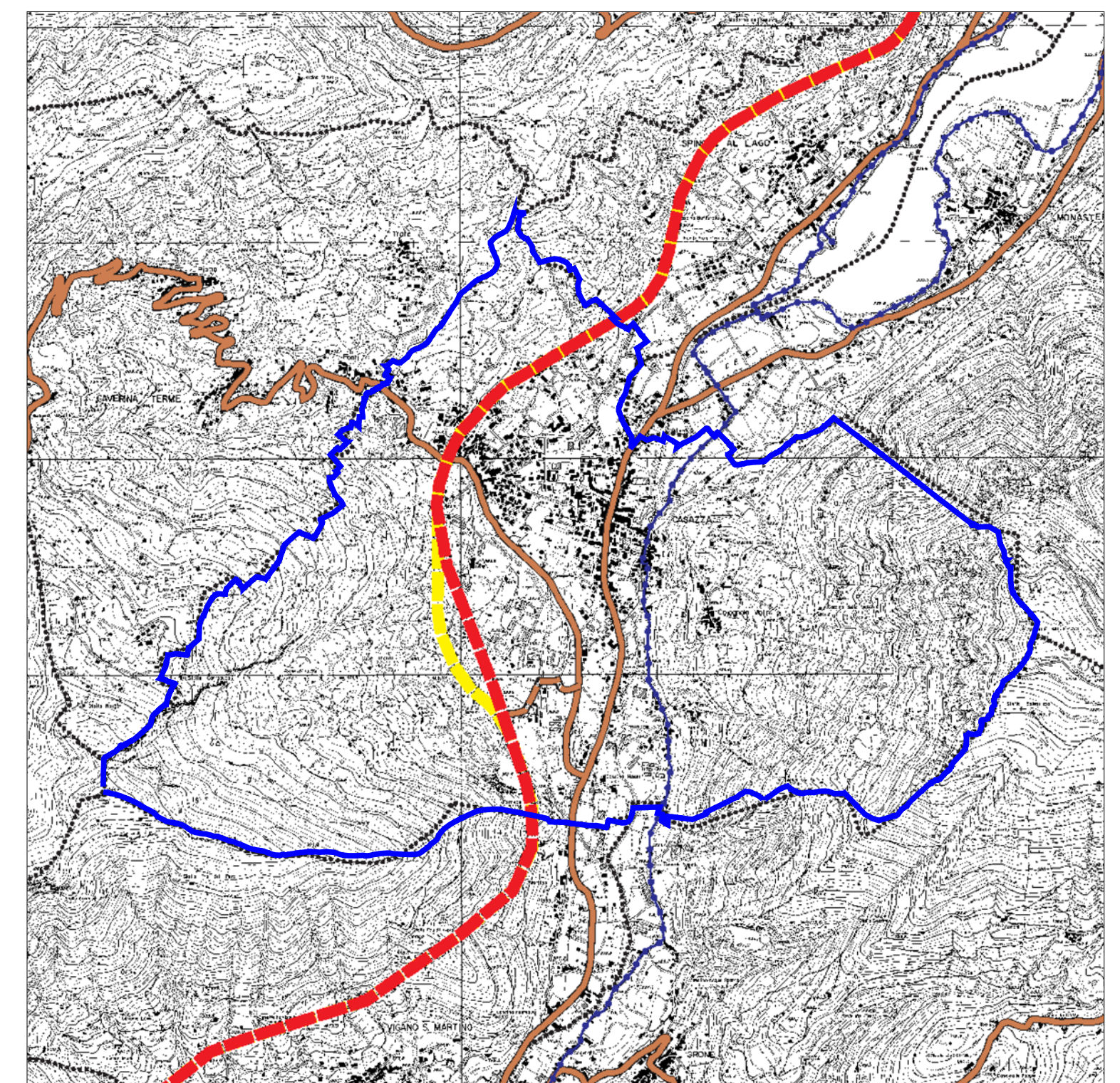
 Confine comunale Casazza



Estratto P.T.C.P. Tavola E4.4 Quadro strutturale



Estratto P.T.C.P. Tavola E3.3 Quadro integrato delle reti e dei sistemi



Estratto P.T.C.P. Tavola E3.3 Quadro integrato delle reti e dei sistemi
Adeguamento Variante alla S.S. n.42 (07/07/2005)